

Мониторинг дорожных служб в Колумбии

⚠ Задача

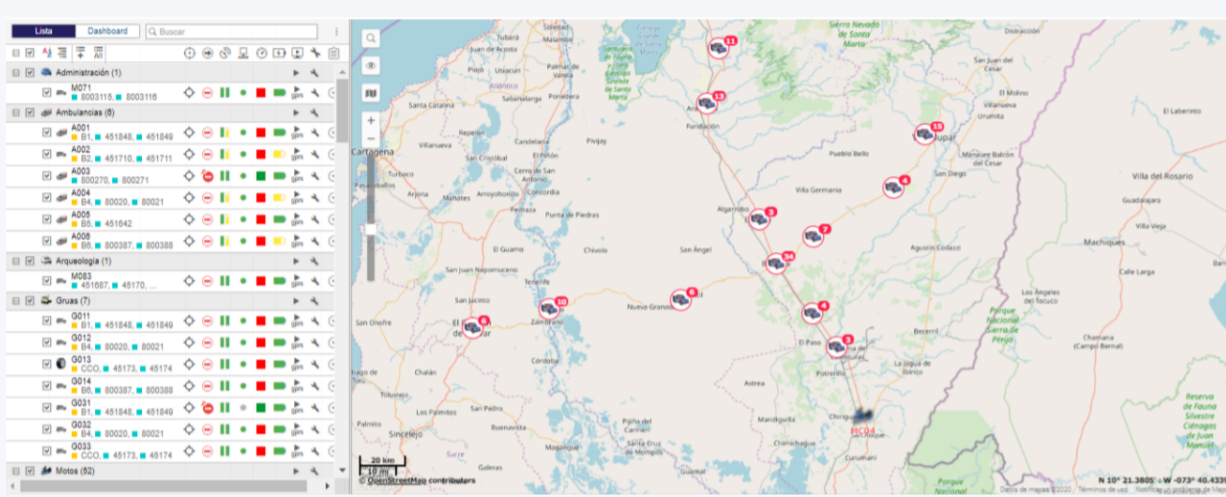
Компания [Yuma](#) из Колумбии специализируется на оказании дорожных услуг: управляет дорожным сбором, строит дороги, производит их техническое обслуживание и т.д. Одна из обязанностей компании – помощь при дорожно-транспортных происшествиях. Когда случается ДТП, присутствие специалистов Yuma обязательно. Они первыми прибывают на место, чтобы сделать фото, оценить ущерб и оказать дальнейшую помощь вовлеченным сторонам.

- Вся информация об аварии собирается вручную. Более того, чтобы добраться до места, требуется определенное время. Расходы, например на топливо, также ложатся на плечи компании.
- Водители, которые ездят по обслуживаемым Yuma дорогам, часто не знают, как связаться с компанией, поскольку ее контакты есть только на дорожных знаках. В случае аварии этой информации нет под рукой.
- Специалисты Yuma не знают, что именно произошло, пока не прибывают на место аварии. Например, это может быть опрокидывание автомобиля или водитель почувствовал себя плохо во время движения; в каждом случае требуются разные меры.

🔗 Решение

Компания [AVS Solutions S.A.S](#), Колумбия, разработала решение, которое позволило Yuma полностью контролировать ситуацию на дорогах.

- Сначала специалисты AVS Solutions оборудовали транспортные средства Yuma (машины скорой помощи, полицейские машины, краны и т. д.) GPS-трекерами Suntech (ST3300A, [ST300R](#), [ST3300](#)) и CalAmp LMU-1175.
- Затем они разработали Optra – веб-приложение для диспетчеров и мобильное приложение для водителей.
- Все формы и отчеты, с которыми работают диспетчеры, были оцифрованы.
- Данные GPS с транспортных средств отправляются на сервер клиента через Wialon API/SDK.
- Все ТС дорожной помощи отображаются на веб-платформе [Optra](#) и в мобильном приложении. Когда происходит авария, пользователь приложения отправляет необходимую информацию (фотографию, тип аварии и т. д.) на веб-сервер Yuma.



Группы по оказанию помощи в веб-приложении Optra

- Диспетчер отправляет к месту аварии необходимые группы по оказанию помощи. Теперь специалистам Yuma не нужно сперва приезжать на место аварии, чтобы понять, какие действия нужно предпринять.
- Пользователи приложения (диспетчеры и водители) могут в режиме реального времени видеть ближайшие группы помощи и следить за транспортными средствами, которые уже в пути.

В будущем специалисты AVS Solutions планируют добавить в приложение статистику. Участки с наибольшим количеством аварий будут отмечены на карте и дашбордах.

🏆 Результаты

Теперь Yuma использует мониторинговое решение, которое значительно облегчает работу с авариями на дорогах.

✅ Экономия

Клиент экономит время и топливо, ведь теперь не нужно ехать к месту аварии только для того, чтобы оценить ситуацию.

✅ Безопасность

Водители, попавшие в аварию, получают помощь максимально быстро благодаря приложению Optra.

✅ Доступность услуг

Водители могут сразу сообщить Yuma о ДТП и указать его тип через мобильное приложение.

✅ Автоматизация процессов

Автомобили дорожной помощи автоматически получают информацию об аварии и сразу же едут на место.

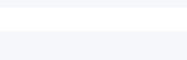
Профиль компании

🏆 **Номинация IoT project of the year:** Экстренные службы

Страна: Колумбия

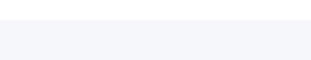
Индустрия: Коммерческие автопарки

Решения

 Wialon

Оборудование

 Suntech ST300R

 Suntech ST3300

 LMU-1100 Series

[Читать больше кейсов](#)

[Получить демо](#)

Мы в социальных сетях

