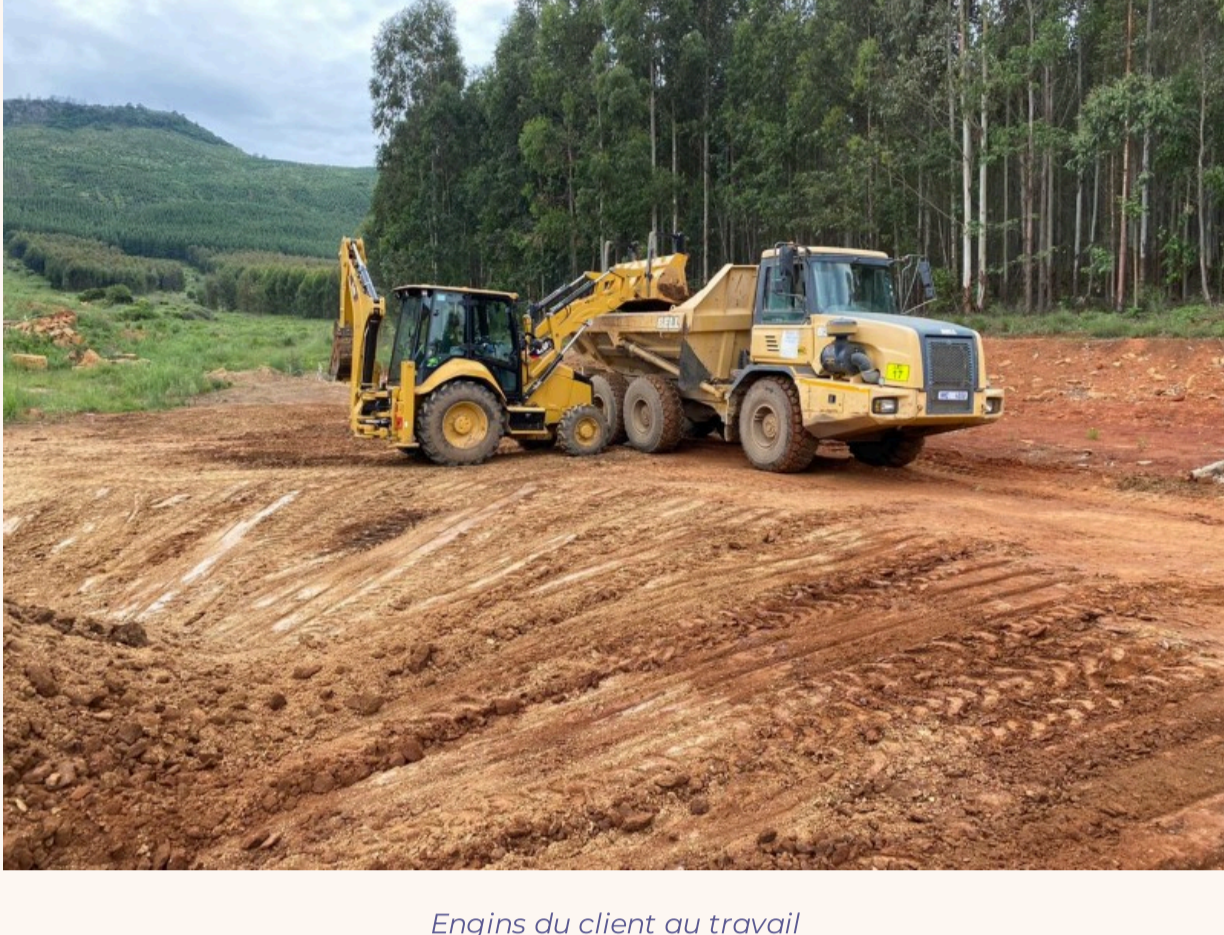


Suivi de consommation de carburant en Afrique du Sud

🚩 Défi

Mahlubi Transport and Plant Hire, basée en Afrique du Sud, se spécialise dans les services de construction de routes, de conduites d'eau et de réservoirs. Fondée en 2001, l'entreprise possède une flotte de 100 véhicules et prévoit de l'agrandir avec 100 engins supplémentaires. Mahlubi Transport and Plant Hire était à la recherche d'une solution de suivi GPS qui lui permettrait d'améliorer le service à la clientèle, de réduire la consommation de l'essence et d'éviter certaines pertes financières :

- Le suivi de [consommation de carburant](#) en Afrique du Sud est indispensable, car le liquide précieux est souvent victime de vol dans le pays. De cette manière, le client perdait une quantité de carburant équivalente à 15 700 dollars chaque mois. Ils avaient donc besoin d'une solution télématique permettant de réduire les coûts de carburant et résoudre ce problème.
- Le directeur général de l'entreprise, Siviwe Radebe, estimait que le leader devait être sur le chantier pour inspirer l'équipe et assurer la qualité du travail. En conséquence, il passait la plupart de son temps hors du bureau et avait besoin d'une solution contre des vols de carburant avec des notifications push pour obtenir les dernières données de la flotte à tout moment, même sur le chantier de construction.
- Pour une meilleure sécurité du personnel, des marchandises et des véhicules, le client exigeait également une solution du [suivi du comportement des conducteurs](#).
- Pour éviter que les matériaux de construction ne soient volés, le client voulait savoir à quel moment un camion benne livrait un chargement à chaque fois.
- Mahlubi Transport and Plant Hire recherchait également des moyens d'optimiser le service client. Par conséquent, ils avaient besoin d'un [logiciel de gestion du parc automobile](#) qui leur permettrait de partager les emplacements des véhicules avec les clients.



Engins du client au travail

🔗 Solution

[Tracking Africa](#), en Afrique du Sud, a fourni à Mahlubi Transport and Plant Hire une solution contre les vols de carburant basée sur Wialon et a aidé à résoudre plusieurs autres problèmes du client.

- Tous les véhicules ont été équipés des traceurs [Teltonika FMB120](#), des caméras Streamax C6DV5.0-A et des dispositifs de sauvegarde par radiofréquence.
- Pour assurer une surveillance adéquate du carburant, les camions bennes, les camions-citernes, les niveleuses, les plateaux et les excavateurs ont été équipés de [capteurs de niveau de carburant Escort TD-BLE](#).
- Les spécialistes de Tracking Africa ont renforcé le système de surveillance du réservoir de carburant avec des bouchons de réservoir Bluetooth Trakfuel installés sur certains camions bennes.



Un bouchon de réservoir avec un capteur de niveau de carburant

- Un réservoir de carburant indépendant sur le terrain de Mahlubi a également obtenu son traceur Teltonika FMB120 et un bouchon de réservoir intelligent Bluetooth TRAK. Dans ce cas, le matériel est alimenté par une cabane de sécurité locale située à proximité.

- Wialon traite les données collectées par l'équipement GPS et les présente au client sous forme de cartes, de rapports et de notifications. Sensolator et Dashboard de Wialon permettent de suivre tous les véhicules à haut risque en un seul endroit et de visualiser facilement les statistiques générales de la flotte. Dans le cadre du projet, la plateforme agit également comme un [logiciel de gestion de carburant](#) qui enregistre toutes les données liées au carburant.



L'ouverture du bouchon du réservoir détectée

- L'application mobile Wialon permet au directeur de l'entreprise et à d'autres employés responsables d'accéder à la surveillance du carburant et à d'autres données GPS à tout moment et en tout lieu.

- Wialon est également utilisé pour surveiller le comportement des conducteurs. Le client peut désormais évaluer les conducteurs et former ceux qui ont de mauvaises compétences de conduite ou détecter ceux qui enfreignent les règles.

- Le client a également la possibilité de partager les données de localisation avec ses clients, entrepreneurs et techniciens de réparation, grâce à Wialon Locator.

- Les notifications de Wialon sont redirigées vers Telegram, la messagerie préférée du client.

Tracking Africa a assuré la formation et le support technique 24/7 pour le client. Les spécialistes de l'assistance surveillent les notifications et informent les équipes d'intervention tactique des véhicules volés ou détournés.

Un service d'assistance 24/7 est également disponible pour répondre à toutes les questions du client.

Les techniciens de terrain du partenaire sont prêts à venir en aide et à résoudre les problèmes techniques.

🏆 Résultats

La solution contre les vols de carburant mise en place par Tracking Africa a permis à Mahlubi Transport and Plant Hire d'éviter les vols de carburant et, par conséquent, réduire la consommation de l'essence. Le client bénéficie également de diverses fonctionnalités de Wialon telles que la possibilité de partager la localisation, la surveillance du comportement des conducteurs, le tableau de bord pratique, et d'autres.

✔ 4 500 litres de carburant sont économisés

chaque mois grâce à la gestion du carburant avec Wialon, les traceurs Teltonika, les capteurs Escort et les bouchons Bluetooth Trak.

✔ Un accès facile aux données

est assuré grâce à l'application mobile Wialon, permettant au directeur et aux autres employés de consulter les données de suivi non seulement au bureau, mais aussi sur les chantiers de construction.

✔ Un meilleur service à la clientèle

Les clients de Mahlubi Transport and Plant Hire peuvent savoir où se trouvent les véhicules car leur localisation est devenue partageable.

✔ Les matériaux de construction sont sous contrôle

Le client peut suivre l'emplacement des camions à benne qui transportent des matériaux de construction. Les données relatives aux trajets, aux arrêts et à l'heure d'arrivée sont toujours disponibles. Il n'est donc pas difficile de savoir si le véhicule s'écarte de manière suspecte de son itinéraire ou s'arrête pour effectuer un déchargement illégal.

✔ Une facturation transparente des employés

Le client peut désormais suivre les heures que les engins passent sur les chantiers et payer les employés en conséquence.

✔ Une conduite prudente garantie

La surveillance du comportement des conducteurs par Wialon permet à l'entreprise de construction de détecter les employés gênants et d'économiser du gasoil sur les trajets non autorisés, les amendes, les équipements endommagés et autres problèmes causés par un conducteur imprudent.

Profil de l'entreprise

🏆 IoT project of the year nomination:

Pays: South Africa

Secteur: Construction

Solutions

🔗 Wialon

Matériel

🔗 Teltonika FMB120

🔗 Escort TD online

Lire plus d'études de cas

Démarrer

Suivez nous

