

# Suivi de la livraison d'insectes utiles aux champs en Russie

## ⚠ Défi

[Flyseeagro](#) s'occupe de l'application d'insectes utiles (entomophages) et d'engrais dans les champs agricoles. Cela peut sembler banal si vous ne savez pas qu'ils le font à l'aide de drones aériens.

Les entomophages sont utilisés en agriculture pour lutter contre les parasites. Avant de faire atterrir les "troupe" sur le champ, il faut acheter des œufs et des pupes d'insectes auprès du fabricant, les livrer au lieu de stockage, puis au point de départ du drone.

- L'entreprise recherchait une solution pour suivre le mouvement des réfrigérateurs portables transportant des nymphes.
- Il était également nécessaire de contrôler le régime de température et le taux d'humidité dans le conteneur. Le non-respect des conditions recommandées pendant le transport peut entraîner la mort d'insectes coûteux.
- En outre, Flyseeagro avait besoin de la base de preuves pour résoudre les litiges avec les clients et les fournisseurs. Si les nymphes mouraient pour une raison quelconque pendant le transport, il était nécessaire de confirmer que Flyseeagro avait respecté toutes les conditions de transport requises. Ainsi, les dépenses seraient à la charge de l'autre entreprise.

## 🔧 Solution

[Geolid Service](#), le partenaire russe de Wialon, a développé une solution qui permet au client de maîtriser les conditions de transport des marchandises vivantes.

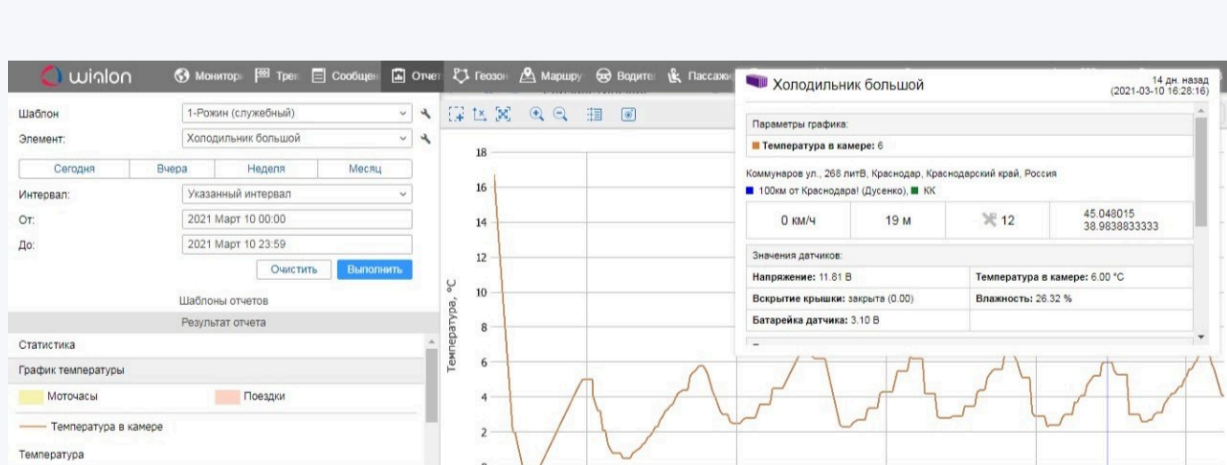
Le principal défi lors de la mise en œuvre du projet était de préserver l'intégrité de la chambre frigorifique et des plombs du fabricant. Dans le cas contraire, la rupture de ces derniers aurait annulé la garantie de l'équipement. Il était donc impossible d'utiliser un capteur filaire ou de le connecter au contrôleur du réfrigérateur.

- Le problème a été résolu à l'aide des capteurs de température sans fil de [Neomatica](#) et du terminal télématique de [GLONASSsoft](#), qui a été connecté à l'alimentation électrique du réfrigérateur. Le schéma de connexion a été élaboré en tenant compte des recommandations des fabricants du réfrigérateur et du terminal.



*Réfrigérateurs pour le transport des œufs et des nymphes d'entomophages*

- Les capteurs recueillent des données; le terminal les envoie au [système de surveillance](#). Le client consulte les données à l'aide de [l'application mobile de Wialon](#) et reçoit également des rapports sur le mouvement des chambres frigorifiques, la température et l'humidité à l'intérieur de celles-ci.
- Des notifications sur l'état de la cargaison sont envoyées sur le canal Telegram du client.



*Données sur les paramètres de suivi des réfrigérateurs dans Wialon*

## 🏆 Résultats

La solution proposée par Geolid Service a permis au client de réduire les coûts financiers liés à la perte éventuelle des marchandises en raison de violations des conditions de transport.

### ✅ Des données à portée de main

Le client a accès en permanence aux données sur l'état et la localisation des chambres frigorifiques mobiles via l'application mobile de Wialon.

### ✅ Sécurité de la cargaison

En cas de changement de température menaçant dans le conteneur et d'autres alertes, le client est informé et peut rapidement résoudre le problème, sauver la cargaison en évitant les pertes financières.

### ✅ Transparence

Flyseeagro peut fournir aux clients et aux fournisseurs des rapports confirmant que les conditions requises pour le transport des insectes sont remplies. Cela permet à l'entreprise d'éviter des dépenses lorsque la cargaison est endommagée à cause des actions des contreparties.

## Profil de l'entreprise

Secteur: Agriculture

Lire plus d'études de cas

Démarrer

Suivez nous

