

Программа для выгрузки данных с цифрового тахографа для упрощения управления автопарком и соблюдения установленных норм

⚠ Задача

Крупная логистическая компания Eurospeed Ltd. с автопарком из 300 грузовиков искала комплексные системы анализа данных тахографа, которые позволяют легко выгружать файлы и своевременно создавать точные отчеты о работе каждого водителя.

Законодательство ЕС предъявляет компаниям следующие требования по выгрузке данных с тахографа:

- Каждые 28 дней — для карт водителей.
- Каждые 90 дней — для транспортных средств массой более 3,5 тонн.

Эти требования создавали для компании Eurospeed Ltd. две основные проблемы.

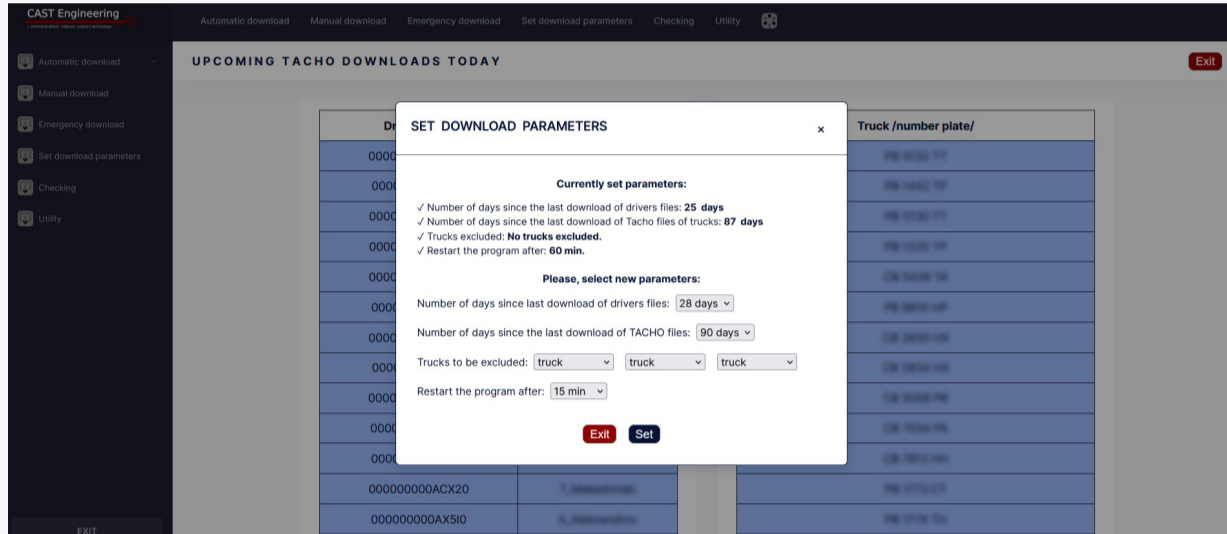
Во-первых, каждая выгрузка файла с тахографа производилась вручную и, соответственно, отнимала много времени. Сотрудники компании совершали множество действий и выполняли отдельные авторизации для каждого файла. В больших компаниях с сотнями транспортных средств и водителей этот процесс может занимать несколько недель.

Во-вторых, компании было трудно отслеживать выгрузки данных с тахографа для конкретных транспортных средств и карт водителей. Это усложняло процесс определения графиков выгрузок. Пересечения границ и внезапные поломки транспортных средств также приводили к пропущенным выгрузкам.

🔧 Решение

Выгрузка данных с цифрового тахографа с помощью Wialon

Партнер Wialon из Болгарии, CAST Engineering Ltd., разработал комплексное решение с использованием [платформы для управления автопарком Wialon](#), чтобы оптимизировать процесс выгрузки данных с тахографа и избежать ошибок.



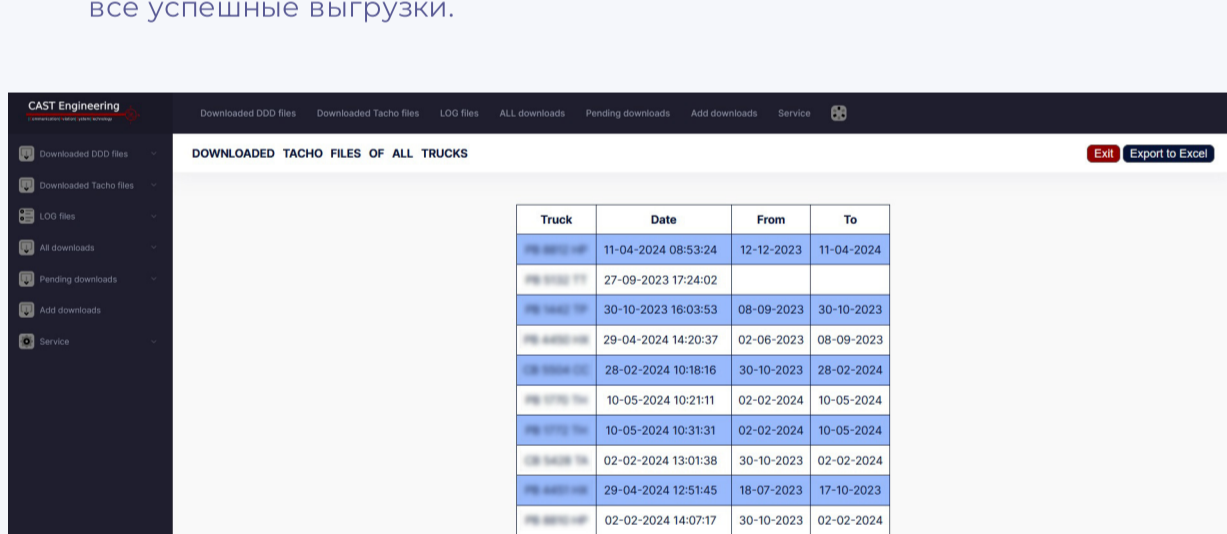
Процесс выгрузки данных

Возможности

- **Сканирование базы данных.** Система тщательно просматривает базу данных и ищет предстоящие выгрузки.
- **Автоматическая выгрузка.** Достаточно всего лишь одного одобрения — система быстро и автоматически получает данные с тахографа для множества транспортных средств.
- **Интеграция.** Существующая программная среда компании интегрирована с предлагаемым решением, а значит никаких дорогостоящих изменений в оборудовании или в программном обеспечении не требуется.

Как это работает

1. Программа для считывания карт тахографа сканирует базу данных компании и сверяется с предыдущими временными интервалами выгрузки. Тем самым, программа определяет те карты водителей и те транспортные средства, которым сейчас необходима выгрузка.
2. Программа совместима со всеми тахографами и GPS-трекерами, которые произведены Ruptela и Teltonika.
3. Она позволяет проводить авторизацию оператора автоматически, если использовать при этом корпоративную карту для идентификации.
4. Программа для тахографа запускает и производит выгрузки для каждой карты водителя и транспортного средства до тех пор, пока все выгрузки в очереди не будут завершены.
5. Каждая новая выгрузка автоматически авторизуется без ручного вмешательства.
6. Загруженные файлы безопасно хранятся в Diskette — сервисном приложении для работы с файловым хранилищем Wialon.
7. Программа для тахографа создает файл журнала, который документирует все успешные выгрузки.



Файл со списком всех успешных выгрузок

🏆 Результаты

До внедрения программы для цифровых тахографов операторы Eurospeed Ltd. Тратили примерно 15-20 дней каждый месяц на то, чтобы выгружать все необходимые файлы для их автопарка из 300 грузовиков. Ранее операторы вручную находили и сохраняли каждый файл, что занимало очень много времени. С появлением программы для тахографа, которую компания CAST разработала на базе Wialon, процесс стал гораздо более организованным.

✅ **Время выгрузки сократилось в 5 раз**

С программой для считывания карт тахографа этот процесс теперь занимает всего 3-5 дней. Сокращение времени позволяет операторам сосредоточиться на других, более важных задачах.

✅ **Минимизация ошибок и соблюдение норм**

Автоматизированный процесс исключает риск пропущенных выгрузок и ошибок, которые присущи ручной работе, а также позволяет обеспечивать четкое соблюдение всех законодательных требований ЕС.

✅ **Упрощенное управление файлами**

Программа для цифровых тахографов централизованно хранит файлы, что позволяет обеспечить удобный доступ к ним. Это также упрощает процесс извлечения файлов тахографов для внутреннего использования или для проверок со стороны представителей органов власти.

✅ **Просмотр операций с тахографами**

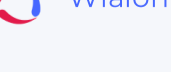
Пользователи могут просматривать базу данных через программу для тахографа, чтобы получать списки выгрузок для конкретных карт водителей, транспортных средств или всех файлов. Они также могут фильтровать результаты по времени, чтобы увидеть уже выполненные выгрузки и предстоящие задачи.

Профиль компании

Страна: Болгария

Индустрия: Перевозка на дальние расстояния

Решения



Читать больше кейсов

Получить демо

Мы в социальных сетях

