

winalon

La plataforma definitiva
de rastreo GPS e IoT

**SU SOCIO FIABLE EN
LA GESTIÓN DE FLOTAS**



GURTAM

gurtam.com

Introducción a Wialon

La plataforma Wialon fue creada con una única misión en mente: impulsar la innovación y la transformación digital de las empresas de transporte de todo tipo, desde pizzerías locales hasta corporaciones petroleras internacionales. Cada día, Wialon ayuda a las empresas de todo el mundo a resolver los retos empresariales con la ayuda de la telemática.

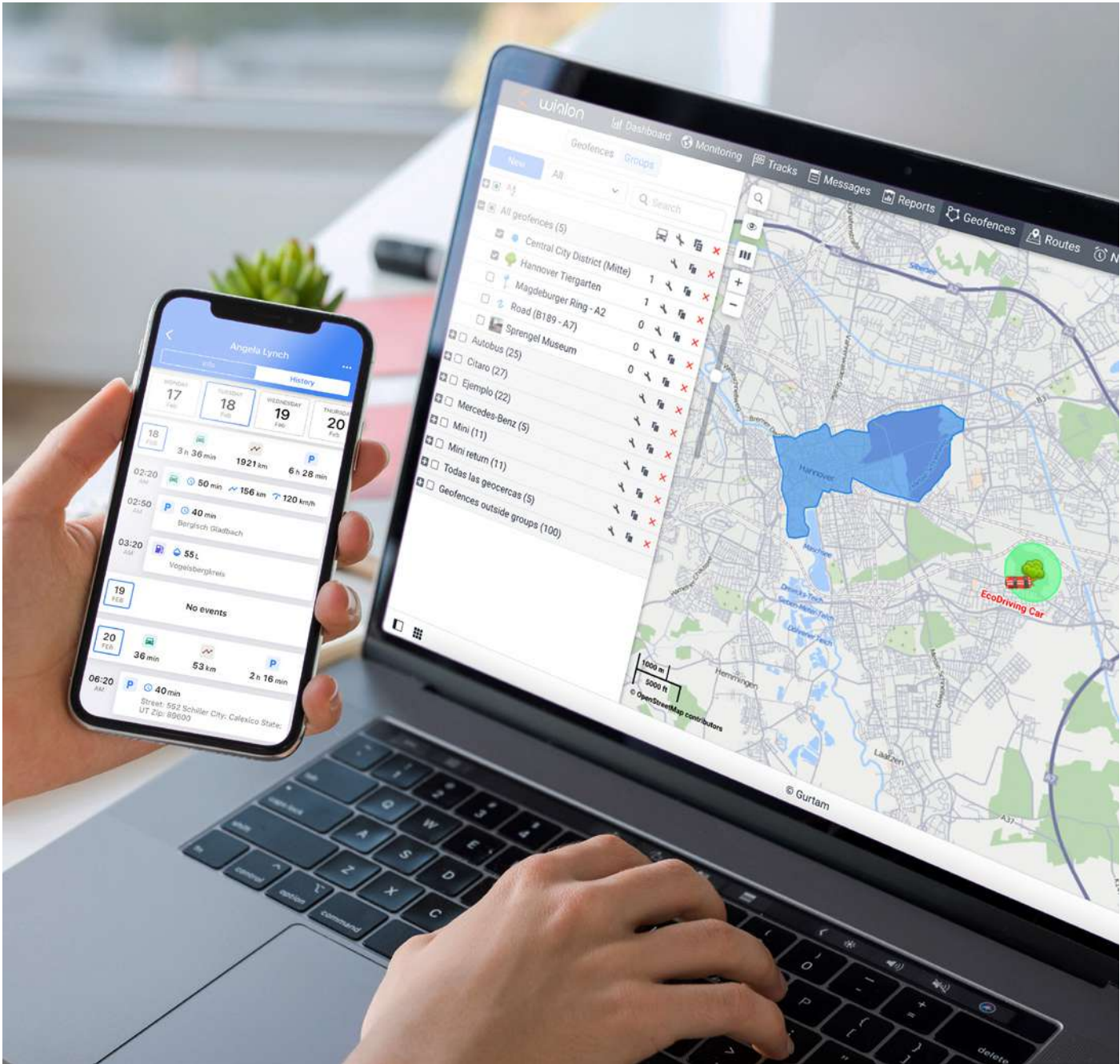
Wialon es la plataforma de seguimiento GPS diseñada para gestionar varios tipos de flotas, desde coches y bicicletas hasta vehículos pesados y maquinaria especial.

Wialon ofrece seguimiento en tiempo real, algoritmos personalizados de control de combustible y enrutamiento, videotelemática, análisis e informes detallados y otras funciones importantes. Con estas herramientas, los propietarios de flotas pueden aumentar la eficiencia de su flota y controlar todos los aspectos, desde el comportamiento del conductor hasta la seguridad de la carga.

La plataforma ofrece funcionalidades específicas y la posibilidad de integración con software de terceros, como sistemas de contabilidad, logística, entregas, etc.

ACERCA DE WIALON

- **20** años en el mercado
- **2400+** socios por todo el mundo
- **99.5%** de tiempo de actividad garantizado
- **3.5+** millones de vehículos conectados
- **2900+** modelos de dispositivos compatibles

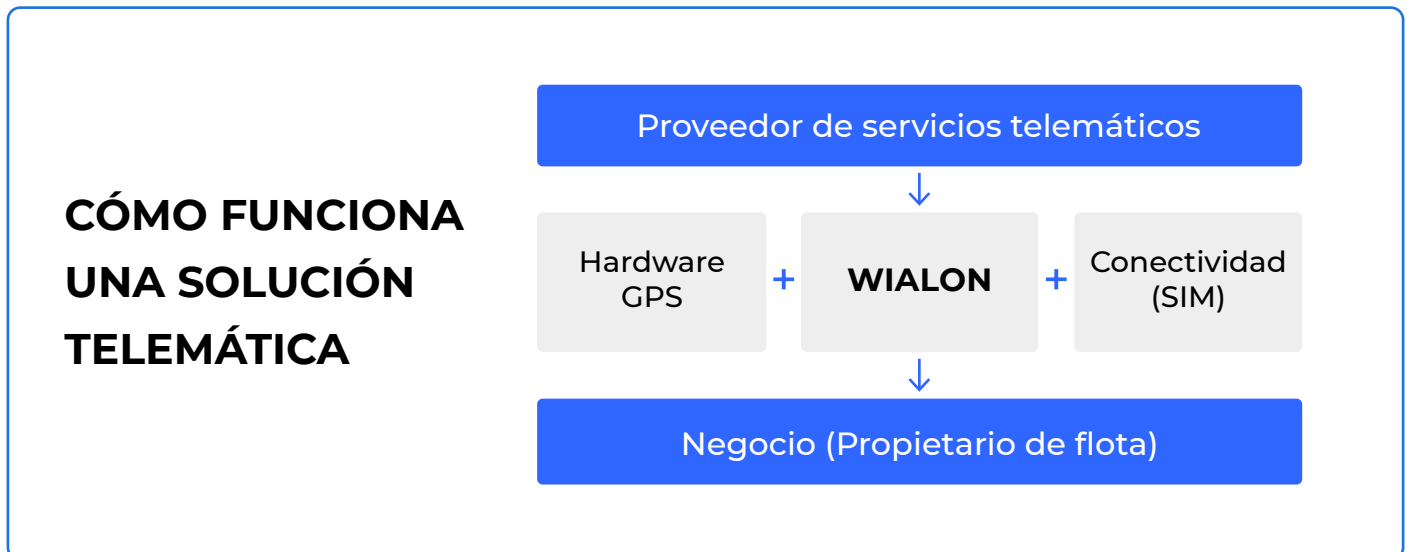


Modelo de negocio centrado en los socios de Wialon

Confiamos la distribución de Wialon a nuestros socios que lo ofrecen a empresas de todo el mundo.

Como proveedor de software, nos centramos únicamente en ofrecer el producto. No vendemos Wialon directamente a los propietarios de flotas porque los consideramos clientes de nuestros socios: proveedores de servicios telemáticos e integradores de sistemas.

La plataforma es independiente de hardware, por lo que los proveedores de servicios telemáticos utilizan Wialon con los dispositivos y soluciones de conectividad más adecuados, ofreciendo de esta manera el producto listo para usar.



¿Para qué sirve Wialon?

Áreas de aplicación

Wialon es la plataforma definitiva para el seguimiento GPS e IoT.

Es un sistema de rastreo GPS multifuncional diseñado para la gestión de todo tipo de transporte, desde camiones y hormigoneras hasta automóviles y autobuses.

Se adapta a las necesidades de las distintas empresas



Transporte de larga distancia



Agricultura



Transporte de pasajeros



Seguimiento personal



Entregas locales



Hogar y servicios públicos



Seguridad y vigilancia



Minería y procesamiento



Construcción

CREADO PARA ADAPTARSE A SU NEGOCIO

Funciones específicas para cada nicho

Las funciones especializadas proporcionan soluciones listas para usar en diferentes nichos: gestión de entregas locales, agricultura inteligente, seguimiento de trabajadores móviles.

SDK y API abierta

Cree una solución personalizada e intégrrela fácilmente en otros sistemas de los clientes con ayuda del SDK y la API abierta.

Marketplace de soluciones de socios

Acceda a una amplia gama de aplicaciones desarrolladas por los miembros de la comunidad de Wialon y adecuadas para diferentes negocios y escenarios de uso.



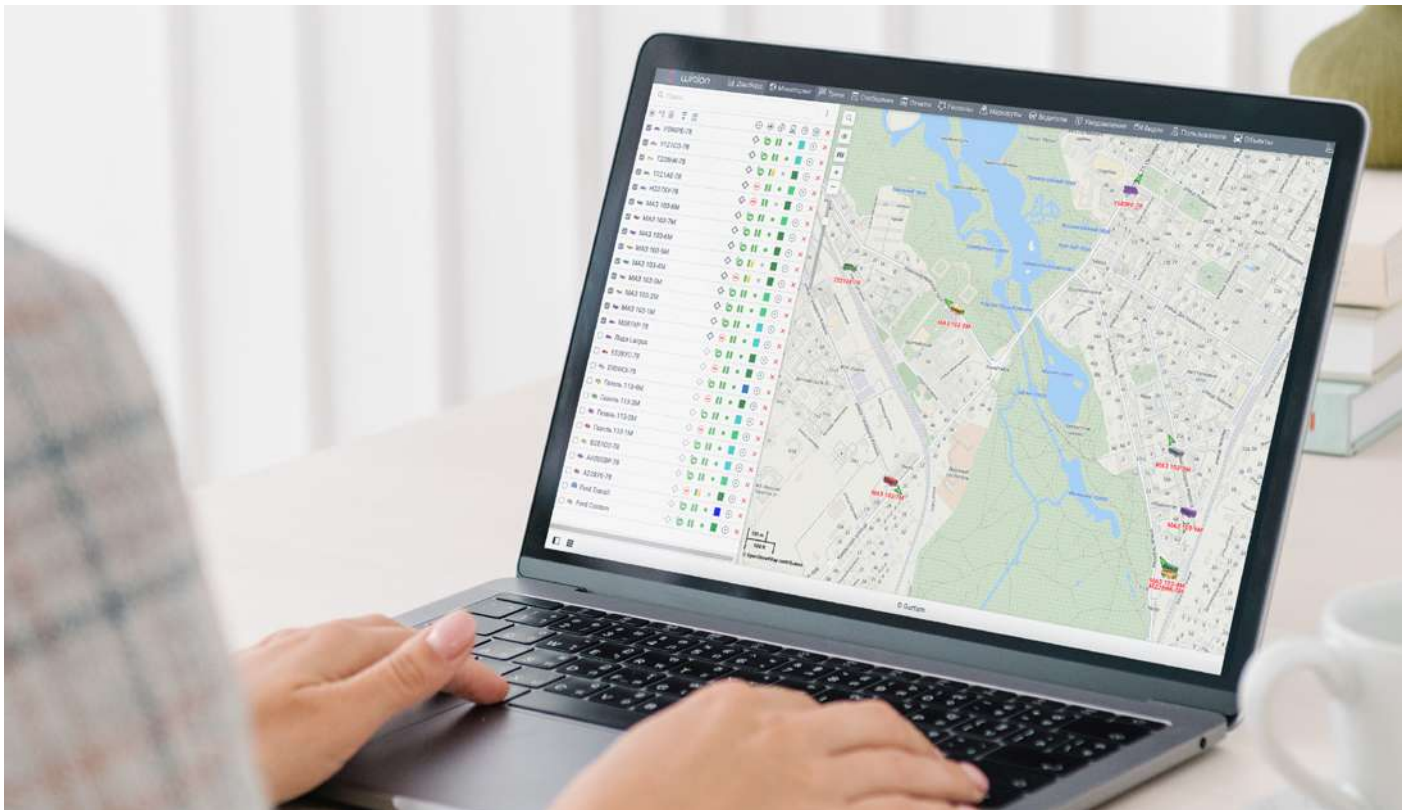


DESCUBRA LOS CASOS DE ÉXITO DE WIALON Y VEA CÓMO RESUELVEN LOS RETOS EMPRESARIALES DE LA VIDA REAL

Las principales ventajas de Wialon

- ✓ **DISPONIBLE EN VERSIÓN LOCAL Y BASADA EN LA NUBE**
Wialon ofrece dos opciones de uso: en la nube (Wialon Hosting) y en servidor local (Wialon Local). Elija la que mejor se adapte a las necesidades de su negocio.
- ✓ **APLICACIONES MÓVILES NATIVAS PARA IOS Y ANDROID**
Obtenga todo el poder de la versión web con la aplicación móvil Wialon. Su interfaz fácil de usar da acceso a todas las funciones básicas y avanzadas con solo unos toques.
- ✓ **PRODUCTO INDEPENDIENTE DE HARDWARE**
Wialon es compatible con más de 2900 modelos de dispositivos GPS, así como con sensores de temperatura, peso, ángulo y decenas de otros parámetros de seguimiento para proporcionar un análisis más detallado.
- ✓ **SOPORTE TÉCNICO MULTILINGÜE 24/7**
Brindamos soporte técnico 24/7 en inglés, español, francés, portugués y ruso, lo que garantiza que obtenga la asistencia necesaria independientemente de su región o zona horaria.

- ✓ **CAPACITACIÓN Y CERTIFICACIÓN PARA LOS SOCIOS DE WIALON**
Nuestro equipo de expertos proporciona la formación completa para ayudar a sus especialistas a dominar Wialon. Ofrecemos el curso de capacitación para que obtengan sólidos conocimientos del sistema y consultas sobre temas específicos incluidos los ejemplos y soluciones de la vida real.
- ✓ **DISEÑO PERSONAL**
Puede personalizar la interfaz de Wialon y comercializar la plataforma bajo su propia marca.



Características principales de Wialon

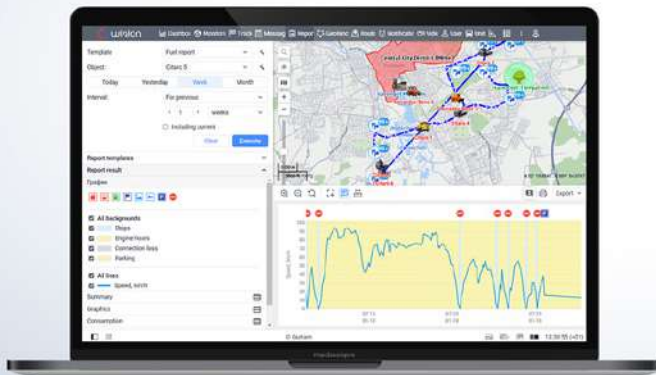
- ✓ **SEGUIMIENTO EN TIEMPO REAL**
Rastree la ubicación de vehículos, objetos estacionarios, empleados móviles u otras unidades en el mapa y controle la velocidad, el combustible, la temperatura y otros parámetros.
- ✓ **INTERFAZ PERSONALIZADA Y ACCESO LIMITADO BASADO EN ROLES**
Esta funcionalidad ayuda a crear fácilmente una jerarquía de usuarios y distribuir responsabilidades entre ellos con los correspondientes derechos de acceso. Además, se puede personalizar la configuración del sistema, haciendo el trabajo lo más cómodo posible.
- ✓ **DASHBOARD INFORMATIVO**
El dashboard proporciona la información resumida de todos los datos relacionados con la flota con la ayuda de widgets personalizados. Independientemente de la complejidad de los datos, el dashboard los muestra en un formato cómodo y fácil de usar tanto para principiantes como para usuarios experimentados.
- ✓ **INFORMES AVANZADOS**
Los informes son una potente herramienta de análisis. Obtenga los datos de actividad de vehículos y tome decisiones correctas. El sistema permite crear plantillas de informes, mostrar informes en la ventana del navegador, así como exportar a archivos de varios formatos y enviarlos por correo electrónico.

✓ **GEOCERCAS**

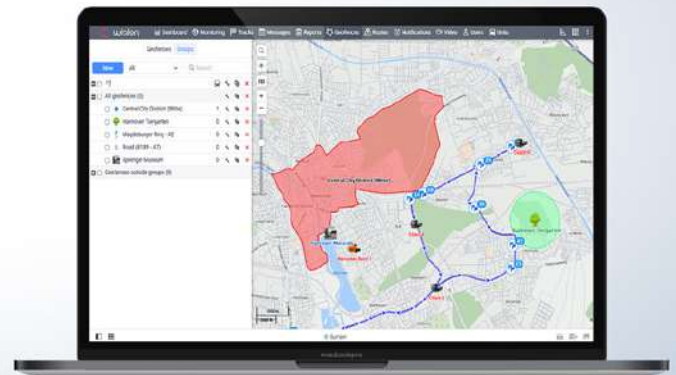
Cree las geocercas para restringir el movimiento de las unidades y controlar las actividades dentro o fuera de un área especificada, incluyendo excesos de velocidad, variaciones de valores de sensores, acceso a las unidades. Utilice geocercas como direcciones en informes y como puntos de control de las rutas.

✓ **NOTIFICACIONES**

Reciba correos electrónicos, SMS o notificaciones emergentes al ocurrir un evento (por ejemplo, infracciones de velocidad, activación de alarma, pérdida de conexión). Use la información de las notificaciones para activar ciertos procesos en el sistema, por ejemplo, enviar mensajes al conductor, ejecutar un comando, enviar informes por correo electrónico.



Informes



Geocercas

Características principales de Wialon

- ✓ **SEGUIMIENTO POR VÍDEO**
Las funciones de seguimiento por GPS de Wialon complementadas con la funcionalidad de vídeo permiten a los propietarios de flotas ver transmisiones en directo de los vehículos conectados. Obtenga un análisis detallado de los accidentes a través de los registros de vídeo precisos.
- ✓ **OPTIMIZACIÓN DE RUTAS**
Cree las mejores rutas según diferentes criterios: el tipo de vehículo y de carga, el tráfico, el consumo de combustible. Utilice mapas de terceros integrados en la plataforma.
- ✓ **LECTURA DE DATOS DE SENSORES**
Controle los parámetros de activos estacionarios como generadores diésel, cámaras de refrigeración y congelación y otros. Visualice los valores de los sensores de cualquier número de unidades y utilícelos para el seguimiento en línea y el análisis del rendimiento.
- ✓ **CONTROL DEL CONSUMO DE COMBUSTIBLE**
Detecte cualquier uso indebido de combustible y controle todo el ciclo de distribución de combustible desde las estaciones de servicio hasta los vehículos y la maquinaria.

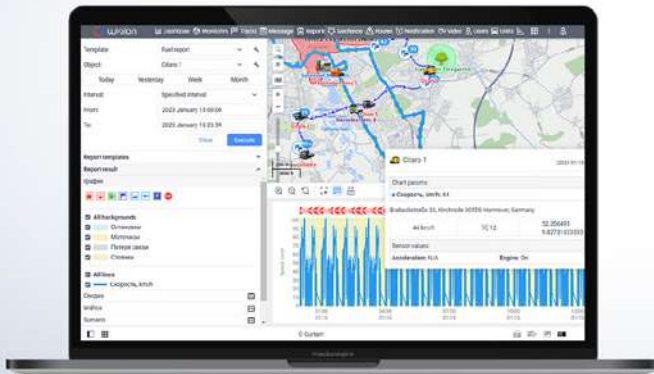
✓ CONTROL DEL COMPORTAMIENTO DE CONDUCTORES

Esta funcionalidad permite crear un modelo de evaluación de la calidad de conducción personalizado basándose en puntos de multa por infracciones como exceso de velocidad, aceleración innecesaria o frenado brusco. El análisis ayuda a los gerentes de flotas a disciplinar y mejorar el comportamiento de los conductores y, de este modo, reducir los costes de combustible, prolongar la vida útil de los vehículos y aumentar la seguridad de los pasajeros y la carga.

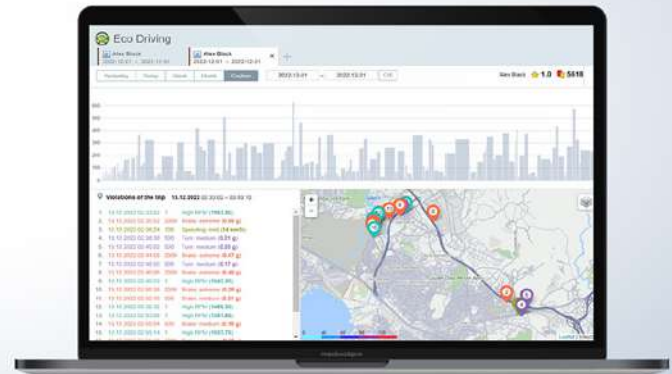


¿QUÉ MÁS?

DESCUBRA TODAS LAS FUNCIONES DE WIALON



Control de combustible



Control del comportamiento de conductores

La comunidad de Wialon: la asociación mundial de expertos en telemática e IoT

Juntos, proporcionamos soluciones IoT a las empresas de diversos ámbitos empresariales, compartimos experiencias y conocimientos y nos apoyamos mutuamente para resolver desafíos técnicos.

¿QUIÉNES SOMOS?

La comunidad reúne a más de 2400 proveedores de servicios telemáticos que venden soluciones a propietarios de flotas. Además, cuenta con más de 700 fabricantes de hardware, proveedores de conectividad y cientos de desarrolladores que utilizan Wialon para crear soluciones personalizadas.

¿POR QUÉ UNIRSE A LA COMUNIDAD DE SOCIOS DE WIALON?

Tendrá acceso a un club privado de profesionales de 150 países que se dedican a impulsar la innovación en telemática e IoT. Es la oportunidad de establecer contactos con los principales expertos, compartir experiencias de primera mano y colaborar en proyectos.



Ventajas de ser socio de Wialon

ASISTENCIA TÉCNICA

- Asistencia 24/7
- Asistencia técnica en inglés, español, francés, portugués y ruso
- Sesiones en línea sobre temas específicos, previa solicitud
- Sesiones de formación y seminarios
- Certificación de Wialon
- Foro para intercambio de experiencias

ASISTENCIA EN EL DESARROLLO DE NEGOCIO

- Partner Success Manager se encarga de hacer frente a diversos problemas de los socios, desde tareas operativas hasta la entrada en nuevos mercados
- Partner Growth ayuda a impulsar el negocio de los socios y mejorar sus conocimientos técnicos
- Project Implementation ayuda a los socios a realizar sus proyectos con éxito
- La presencia en el mapa de socios de Wialon contribuye a ampliar el alcance de su negocio y generar más clientes potenciales en su zona

APOYO EN MARKETING

- Acceso a materiales de marketing
- Campañas conjuntas de relaciones públicas
- Asistencia en la organización de eventos para socios
- Plantillas de diseño para stands de exposición
- Oportunidad de aparecer en la biblioteca de casos de éxito y en el blog de Wialon

Además, para ayudar a los socios a desarrollar negocio y aumentar su experiencia en el sector, Wialon organiza eventos especiales:

- **Conferencias de socios:** se celebran a lo largo del año en todo el mundo;
- **Ranking Wialon Top Partners:** conmemora a los proveedores de servicios telemáticos que conectaron el mayor número de unidades a Wialon durante el último año;
- **GPS Hardware Manufacturers Top 10:** el ranking de los fabricantes de hardware cuyos dispositivos fueron conectados con mayor frecuencia por los socios de Wialon durante el último año;
- **Zonas de IoT:** zonas interactivas en las mayores exposiciones del sector de todo el mundo, organizadas conjuntamente con nuestros socios.

¿Quiere ser socio de Wialon?

Como socio de Wialon, tendrá acceso a una solución todo en uno que cubre la mayoría de las necesidades de gestión de flotas de los clientes. Pero eso no es todo: benefíciense de una serie de ventajas adicionales que pueden dar un impulso extra a su negocio telemático:

- **Cooperación fiable.** Vendemos Wialon a través de la red de socios y nunca competimos con nuestros socios por los clientes.
- **Nuevas oportunidades de venta.** Aproveche nuestros recursos de marketing para conseguir clientes potenciales en su zona, ampliando el alcance del negocio y la base de clientes potenciales.
- **Compatibilidad de hardware e integración de dispositivos a solicitud.** Wialon ya es compatible con más de 2900 modelos de dispositivos y esta lista sigue creciendo.
- **Soporte técnico, de marketing y de desarrollo de negocio.** Nuestra máxima prioridad es ayudar a nuestros socios a alcanzar todo su potencial, ya sea mediante el acceso a nuevos mercados y la colaboración en el desarrollo de negocio o la asistencia técnica.
- **White label.** Puede ofrecer la plataforma bajo su propia marca.

¿Está interesado en hacerse socio de Wialon? Ofrecemos una prueba gratuita de 30 días de la funcionalidad completa de Wialon para que pueda verla en acción.

Póngase en contacto con nosotros en sales@gurtam.com para empezar a utilizar Wialon y unirse a la comunidad.

Acerca de Gurtam

Gurtam es una empresa internacional de desarrollo de soluciones telemáticas y de IoT. Con sede en Vilna (Lituania), la empresa tiene oficinas en Buenos Aires, Boston y Dubái.

DATOS CLAVE

- Más de 20 años de experiencia en el mercado de la telemática
- 4 productos en cartera: Wialon, LeaseControl, GPS-Trace, flespi
- El equipo de más de 300 profesionales talentosos y comprometidos
- Presencia mundial con socios en más de 150 países



winlon | developed
by **Gurtam**

VILNA

+370 37 248 077

BOSTON

+1 617 963 35 89

DUBÁI

+971 4 770 7601

BUENOS AIRES

+54 11 5219 7777

sales@gurtam.com



gurtam.com