

# Автоматизация контроля для агропредприятия в Ставропольском крае

## ПРОБЛЕМА

Заказчик этого проекта, агропредприятие на юге России, возделывает виноград на территории в 500+ га и производит виноматериалы. Клиент хотел решить типичный для сельскохозяйственной сферы набор проблем:

- **завышенный расход топлива** (возможные причины – хищение, неэффективная работа и несовершенство учета);
- **завышенные показатели моточасов и пробега** (указывали на нерациональное или нецелевое использование техники).

Это прикладные задачи, но вместе с тем руководство хотело в целом понимать, на что уходят ресурсы предприятия и как эксплуатируется его техника.

Посмотрим, как эту классическую для телематики задачу реализовал партнер Wialon, компания [«Ростелематика»](#).

## РЕШЕНИЕ

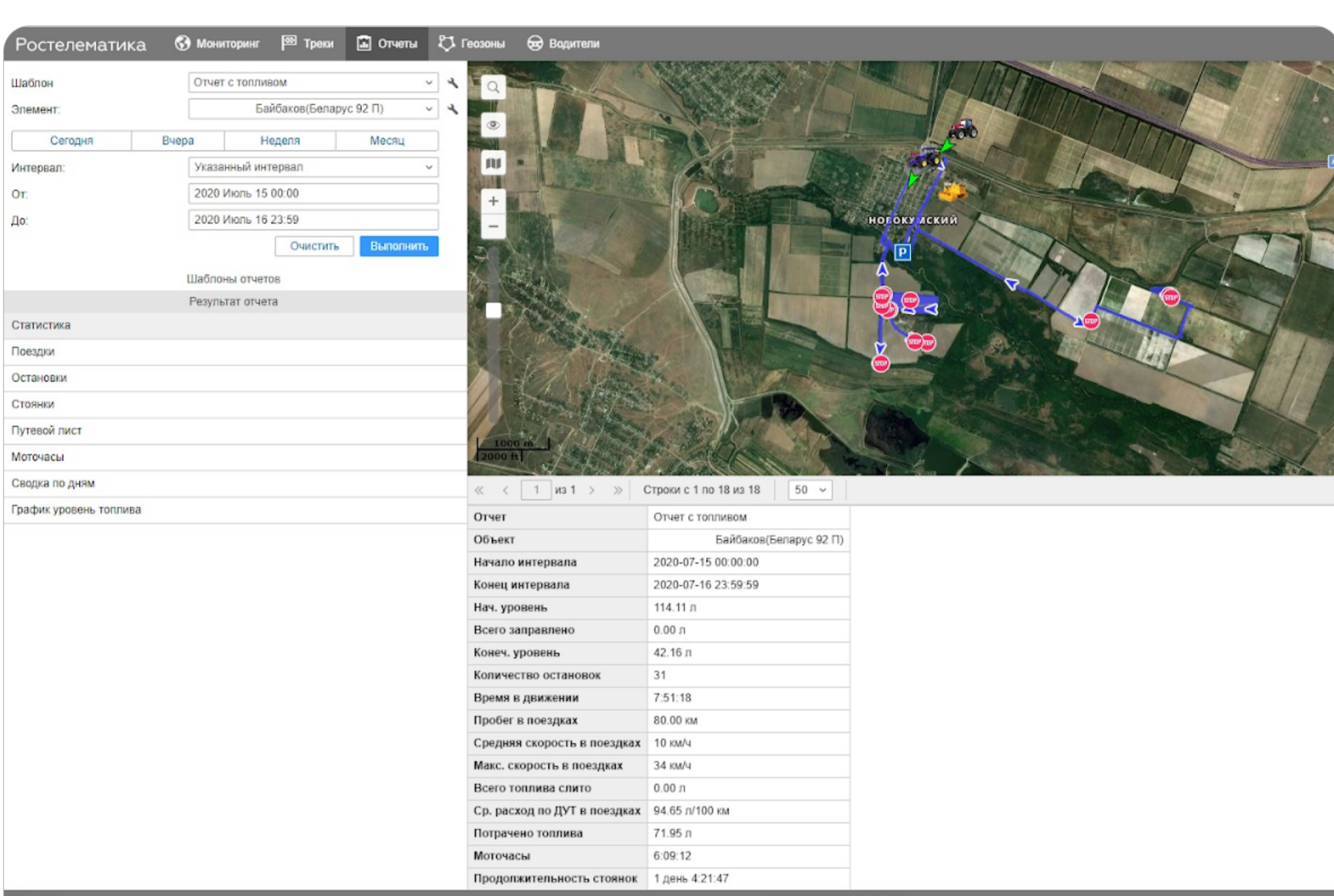
### Отслеживание затрат топлива и работы автопарка

Во-первых, нужно было наладить **отслеживание 90+ единиц транспорта и их затрат на топливо** – это главные потребители горючего на предприятии:

- Оснастили тракторы, комбайны и другую технику трекерами [Navtecom](#) серии Smart и ДУТ Arnavi [LS-2DF](#). Трекер, собирая информацию о местоположении, скорости ТС и потреблении топлива, передает ее в [Wialon Hosting](#).

- В отчетах системы клиент видит количество топлива до выезда и в конце смены, расход за смену, наличие сливов.

- Отчеты показывают все подробности работы сельхозтехники и сотрудников: во сколько техника выезжает из гаража, завершает операцию и возвращается, какие задачи отправился выполнять водитель.



Сельхозтехника заправляется не на АЗС, а с помощью **топливозаправщиков**. А значит, там тоже могут случиться потери. Поэтому на втором этапе настроили контроль и этого звена цепочки использования ГСМ:

- Данные о количестве выдаваемого топлива с топливозаправщиков фиксируют с помощью датчиков оборотов [MicroSensor](#).

- На топливозаправщики установили RFID-считыватели Matrix III RD-ALL. Каждый водитель получил карту с RFID-меткой.

- В результате клиент видит в системе мониторинга, кому, когда, где и сколько топлива выдано, где находятся и как перемещаются заправщики.

ОТЧЕТЫ В WIALON HOSTING ПОЗВОЛЯЮТ ОТСЛЕЖИВАТЬ РАБОТУ ТЕХНИКИ И РАСХОД ТОПЛИВА

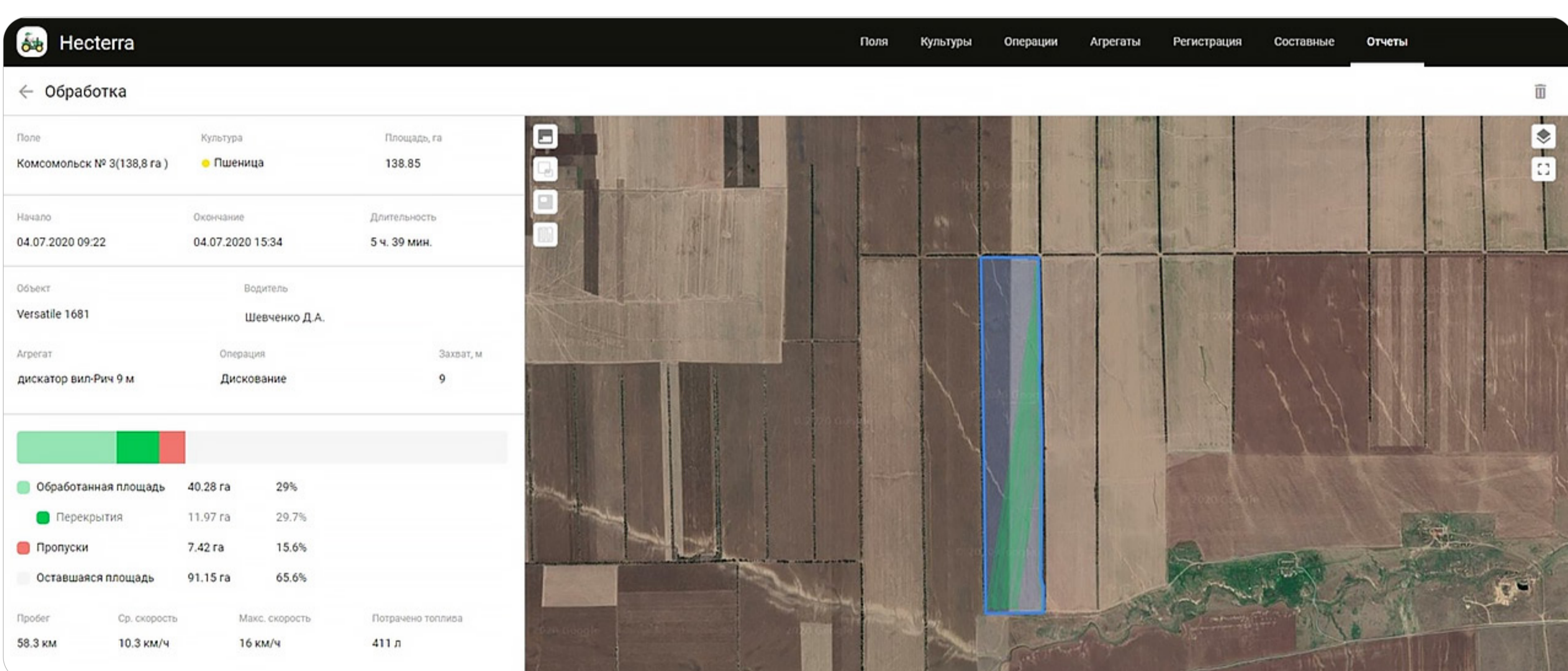
Последнее звено использования ГСМ – это **топливная колонка**, которая заправляет топливозаправщики, грузовики и легковой транспорт. Ее также оснастили датчиком оборотов и считывателем карт – теперь клиент в курсе, кому, когда и сколько топлива было отпущено из хранилища.

### Контроль сельскохозяйственных работ

Знать, где находится техника в определенный момент времени и какую задачу выполняет, для сельскохозяйственного предприятия полезно, но недостаточно. Поэтому специалисты «Ростелематики» предложили клиенту [Hecterra – приложение для агробизнеса](#) на базе Wialon. С его помощью можно отследить операции, проводящиеся в полях, их качество, потраченное на них топливо, просматривать сводные данные по сельхозработам в виде отчетов.



РЕШЕНИЕ КОНТРОЛИРУЕТ КАЖДЫЙ ЛИТР ГОРЮЧЕГО, ЗАЛИТОГО В ЗАПРАВЩИК ИЛИ ОТПУЩЕННОГО ИЗ НЕГО



НА СТРАНИЦЕ РЕГИСТРАЦИИ ОБРАБОТКИ КЛИЕНТ ОТСЛЕЖИВАЕТ КАЧЕСТВО ОПЕРАЦИИ: НАПРИМЕР, НАЛИЧИЕ ИЛИ КОЛИЧЕСТВО ПРОПУСКОВ

## РЕЗУЛЬТАТ

Система [GPS мониторинга транспорта](#) и [приложение для контроля сельхозработ](#) помогают предприятию избежать затрат на ненужные действия в работе автопарка. Автоматизация выявила слабые стороны производственных процессов и позволила провести анализ работы сотрудников.



### 15% – ЭКОНОМИЯ ТОПЛИВА

Отчеты по контролю ГСМ от хранилища до выработки в полях позволили снизить затраты на горючее. Для 90+ единиц сельхозтехники экономия составляет десятки тысяч рублей в день.



### РОСТ ЭФФЕКТИВНОСТИ

Общий пробег ТС автопарка сократился на 5%, общее количество моточасов – на 4%. Отчеты показывают все подробности работы сельхозтехники и водителей и данные для оценки качества выполняемых в полях операций.



### АВТОМАТИЗАЦИЯ И КОНТРОЛЬ

Открыв приложение на смартфоне в любой нужный момент, руководство видит, на что уходят ресурсы предприятия и как эксплуатируется техника.

## ВНЕДРЕННЫЕ ПРОДУКТЫ

